









**ROBERTO BECCACECI**

**EXCLAMAVIT IESUS...**

**Sinfonia n. 2**  
per orchestra

*violini I*

ABBREVIAZIONI E SEGNI CONVENZIONALI

<b>flttz.</b>	<i>flutterzunge</i> ;				
<b>bordo</b>	il più vicino possibile al bordo,	<b>centro</b>	al centro della membrana,	<b>metà</b>	alla metà del disco;
<b>l.v.</b>	lasciar vibrare;				
<b>M</b>	motore acceso,	<b>M</b>	motore spento;		
<b>T</b>	pedale tonale;				
<b>arco</b>	con l'arco,		<b>N</b>	esecuzione normale;	
<b>pizz.</b>	pizzicato;				
<b>pont.</b>	sul ponticello,	<b>&gt;&gt;pont.</b>	vicino al ponticello;		
<b>punta</b>	alla punta;				
<b>tast.</b>	sulla tastiera,	<b>&gt;&gt;tast.</b>	verso la tastiera;		
<b>SV</b>	senza vibrare,	<b>VL</b>	vibrato lento,	<b>VR</b>	vibrato rapido;
<b>V</b>	vibrato normale (nel caso del <i>Vibrafono</i> , <b>VM</b> indica la velocità media del motore);				
	passaggio graduale da un tipo di vibrato ad un altro;				
<b>ord.</b>	ordinario;				
<b>s.att.</b>	senza far sentire l'attacco;				
<b>SORD.</b>	con sordina,	<b>s. sord.</b>	senza sordina;		
	passaggio graduale da una modalità esecutiva ad un'altra;				
		rispettivamente, note e pause di valore indeterminato. La durata relativa è proporzionale alla distanza che separa i segni stessi;			
	corona breve,		corona lunga;		
		i segni indicano un comune livello dinamico di tutte le parti prive di indicazione propria.			

AVVERTENZE

- 1. I segni di alterazione hanno valore - esclusivamente - nell'ambito della misura e del singolo pentagramma cui si riferiscono.
- 2. La linea tratteggiata indica il passaggio di una stessa parte da uno strumento o da una sezione ad un'altra.

Violini I

# EXCLAMAVIT IESUS...

Sinfonia n. 2 - per orchestra

R. Beccaceci  
(2010 - '11)

## Parte I

**Largo e maestoso; con grande energia**

♩ = 36 ca.

Violini I  
(divisi)

*fff* *fff*

*poco rit.* -----

**Più lento**

♩ = 28 ca.

**A**

SORD.

3

3

4

(div.)

SORD. SORD.

Liberamente lento e fluido (senza tempo)

9 **B**

Vib. **(a Tempo)**

(div.)

>>tast. - punta

(*ppp*)

>>tast. - punta

(*ppp*)

*assolutamente uniforme; come una bruma indistinta*

Vib.

(div.)

....ripetere, seguendo il Vib., fino a concludere in un punto qualunque...

*assolutamente uniforme; come una bruma indistinta*

....ripetere, seguendo il Vib., fino a concludere in un punto qualunque...

13

Vib.

(div.)

(*ppp*)

(*ppp*)

14

Vib.

(div.)

*stringendo moltissimo*

15

Vib.

(div.)

*ribattendo ad libitum.....*

>>tast. \_\_\_\_\_ >pont.

>>tast. \_\_\_\_\_ >pont.

*(ppp)* \_\_\_\_\_ *ff*

**Scorrevole; un poco ansioso**

17

$\text{♩} = 28 \text{ ca.}$

**C**

s. sord. 2 3

(div.)

s. sord. 2 3

sempre legatissimo e poco vibr.

22

(div.)

*mp* *mf* *mp*

26

**D**

3 2

34

**E**

3 2

Pagina lasciata vuota per agevolare la voltata

42 **F**  
tutti *mp* *poco p*

47 *rit.* *mp > p*

### Animato e molto teso; brutale

♩ = 56 ca.

52 **G**  
8<sup>va</sup> *sffz* *< fff*

### Lento e meditativo (tempo rubato; non rigoroso)

**H** ♩ = 34 ca.

55 **SV** **VL**  
s. sord. III *p* *liev. > molto intenso e penetrante il canto* *(p)* *II sempre*

59 **VL** **V** **I**  
*mp*

62 *(mp)*

65 **V** **VR** **J**  
*mf*

68 *rit. sensibilmente*  
*(mf)* *f*

## Di nuovo animato

♩ = 56 ca.

71

**K**

(s. sord.)

8<sup>va</sup>


(div.)

75

(8<sup>va</sup>)

N → pont.

(div.)

 il più possibile

78

**L***rit. molto gradualmente*

*Parte II***Andante mosso**

85

♩ = 54 ca.

**A**

1. solo

(div.)

III sempre SV

glissando lentamente

gli altri

*pp**molto delicato e leggero; trasparente**p*

91

**B**

gli altri

*mp*

97

**C**

1. solo

(div.)

*p*

gli altri

*(mp)*

101

**D**

1. solo

(div.)

*mp*

gli altri

104

**E**

1. solo

(div.)

*(mp)*

gli altri

*mf*

**F**

107

1. solo

(div.)

gli altri

*mf*

**G**

110

1. solo

(div.)

gli altri

*(mf)*

*(mf)*

**H** **I**

113

1. solo

(div.)

gli altri

*f*

*rit.* ----- || **Agitato con grande energia;  
feroce (tempo I) ♩ = 63 ca.**

**J** **K** **L**

116

1. solo

(div.)

gli altri

*ff* *fff*

*f* *ff*

# **|| Molto moderato e flessibile; estatico (tempo II)**

♩ = 46 ca.

**M**

VL sempre

123

s. sord.

(div.)

s. sord.

s. sord.

s. sord.

tutti div.

*pp* *p*

*soleenne e austero, ma con grande tenerezza*

126

(div.)

**|| Tempo I**

*pp* *ppp*

## || Tempo II

129

N

(s. sord.)

4

4/4

O

(s. sord.)

4

4/4

(s. sord.)

4

4/4

(s. sord.)

4

4/4

*pp* *mp*

## || Tempo I

**|| Tempo II**  
**Q**

143

(div.)

pp p

Detailed description: This block contains the musical notation for measures 143, 144, and 145. It is for Violini I, marked 'Tempo II' and 'Quasi' (Q). The music is in 4/4 time. Measure 143 starts with a whole rest for all four staves. Measure 144 begins with a dashed vertical line, followed by a half rest, then a series of eighth and sixteenth notes. Measure 145 continues the melodic line. Dynamics range from *pp* (pianissimo) to *p* (piano). A crescendo hairpin is shown below the staves.

146

(div.)

**|| Tempo I**

pp ppp

Detailed description: This block contains the musical notation for measures 146, 147, and 148. It is for Violini I, marked 'Tempo I'. The music is in 4/4 time. Measure 146 begins with a dashed vertical line, followed by a series of eighth and sixteenth notes. Measure 147 continues the melodic line. Measure 148 ends with a 2/4 time signature change and a whole rest. Dynamics range from *pp* (pianissimo) to *ppp* (pianississimo). A crescendo hairpin is shown below the staves.

*rit. molto gradualmente* -----

149 **R** **S**  
 SORD. VL  
 (div.)  
 2 2  
 2 2  
 SORD.  
*pp*

----- || **Molto vivace e irrequieto**

156 **T**  
 = 92 ca.  
 s. sord. 2  
 (div.)  
 VR  
 s. sord. 2  
 liev. *ppp*

161 **U** **V** **W**  
 14 17 17  
 (div.)  
 14 17 17  
 V.ni II (1. metà)

213  
 (div.)

219

(div.)

*poco rit.* -----

225

(div.)

**X**

sciolte      punta

*sempre assolutamente uniforme e privo di accenti*

sciolte      punta

*mf*

230

(div.)

*f*

235

(div.)

*ff*

-----|| a Tempo

(div.)

240

N

pont.

*ff* *fff* *fff*

**Liberamente e molto largo; a tempo le**

Y  
al gesto del Direttore  
uniti

(sempre simile)

244

ribattendo.....

(simile)- -

*sfzz* *fff* *sfzz* *fff* (sempre simile)

acc. il più possibile

*(sfzz)* *fff* *fff*

# Parte III

**Largo rubato** ♩ = 52 ca.

246

II pizz. - >> pont. (sempre simile)

(SORD.) arco - tast. SV (sempre simile)

A

(div.)

*f*

*ppp* sempre assolutamente uniforme e privo di accenti

251

(div.)

*poco rit.* -----

257

(div.)

----- a Tempo

263

B

(div.)

*f*

*ppp* sempre

268

(div.)

*poco rit.* ----- **a Tempo**

273

(div.)

*f* *ppp* sempre

*poco rit.* ----- **a Tempo**

278

(div.)

*mf* *ppp*

*rit. molto* -----

283

(div.)

*mp* *p* *ppp*

# Tumultuoso ed energico; irruente

288

♩ = 38 ca.

**E**

(div.)

**F**

292

(div.)

s. sord.

*mf*

294

(div.)

poco *mf* *f* *mf* liev. *f*

297 **G**

(div.)

poco **f**

299

(div.)

*rit.* -----

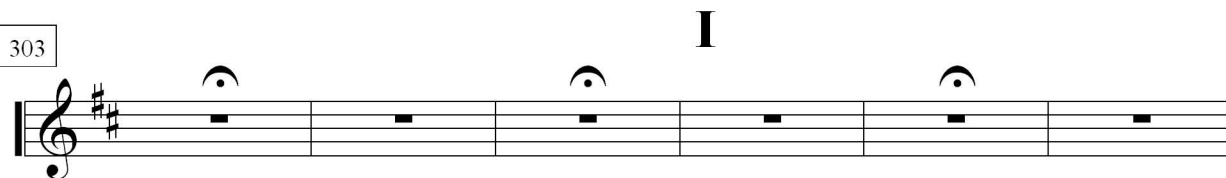
**Con grande tenerezza  
e profonda mestizia**

300 **H**

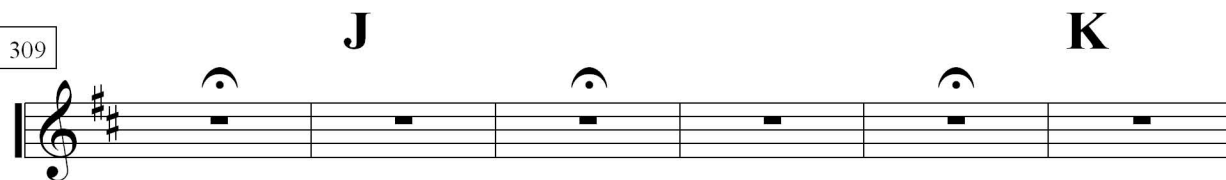
(div.)

**ff**

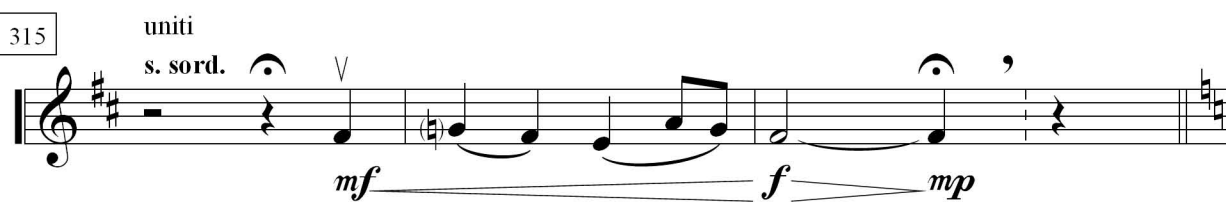
303



309



315



(Lo stesso tempo)

*rit.* -----

318

**L**

--- || **Largo e maestoso (come all'inizio)****M****N**

(div.)



Pagina lasciata vuota per agevolare la voltata

# Parte IV

*rit. sensibilmente* ----- ♩ = 40 ca.

325

tast. - SV

(div.)

tast. - SV

s.att. *ppp* sempre come luce lontana (*ppp*)

attacca:

**Mantenendo il tempo ma libero e fluido; senza rigore ritmico**

*poco rit.* -----

331

**A**

Fl. 1.

con la parte

(div.)

335

**B**

Cl. b.

(div.)

338 **C**

C. ing.

(div.)

340 **D** **E**

Ob. 1.

Cl. 1.

(div.)

343 *rit.*

Ob. 1.

(div.)

**a Tempo**

345 **F** *rit. molto gradualmente*

(div.)

*(ppp)*  $>0$

## Andante scorrevole; gioioso

353

♩ = 48 ca.

G

H

(div.)

367

V.ni II (1. metà)

370

I

continuando i V.ni II e le V.le

373

(div.)

(div.)

376

IV III

*f* *mf* *mf*

ord.

*rit. sensibilmente* ----- || **a Tempo**

(div.)

379

liev.

uniti

*f* deciso, ma con espressione  
intensa e commossa

più che *f*

383

più *f*

liev.

387

**K**

*ff* ma sempre espressivo, senza forzare

**L**

**Violini I**

392

div.

VR (sempre simile)

VR (sempre simile)

VR (sempre simile)

II sempre

VR (sempre simile)

*ff* *fff* (simile)

*rit. molto.*

395

(div.)

*fff* *ff* *fff* il più possibile